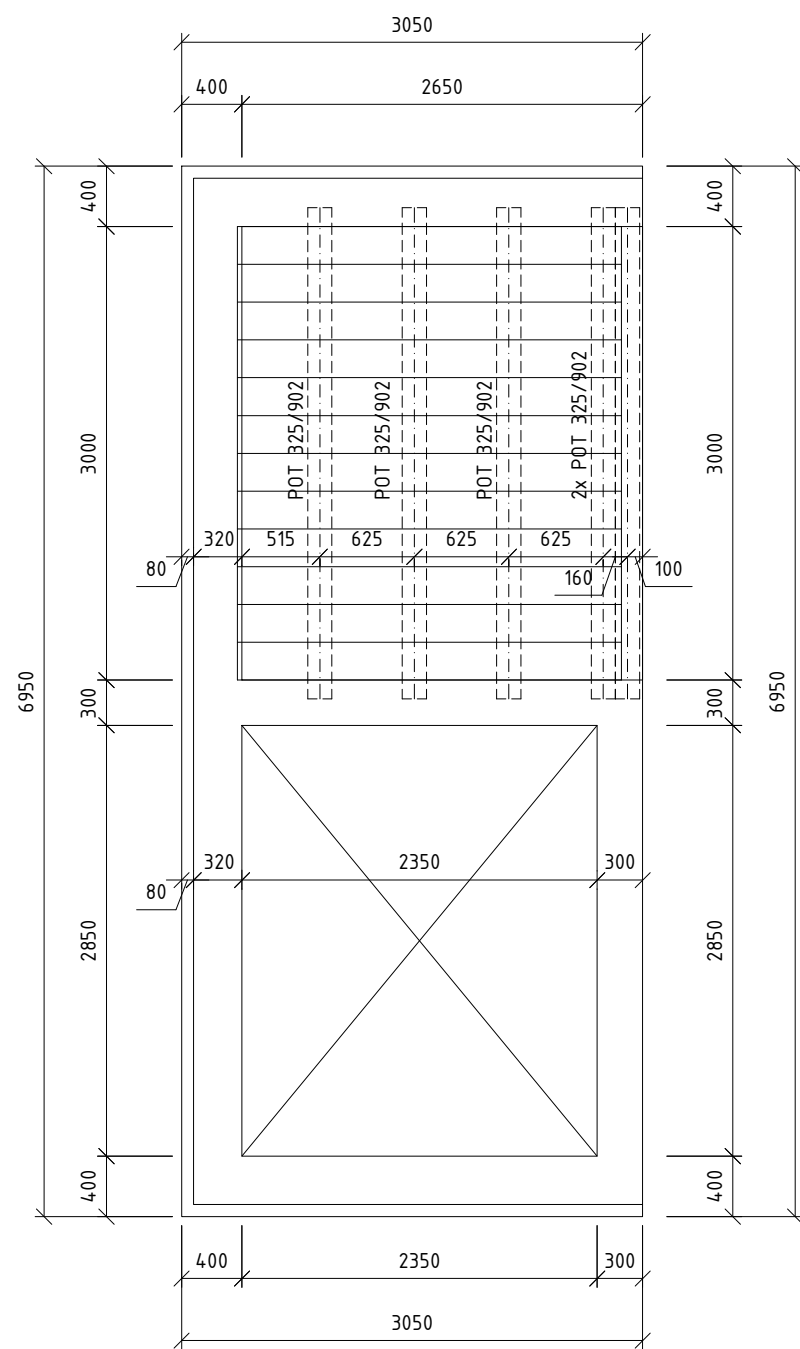
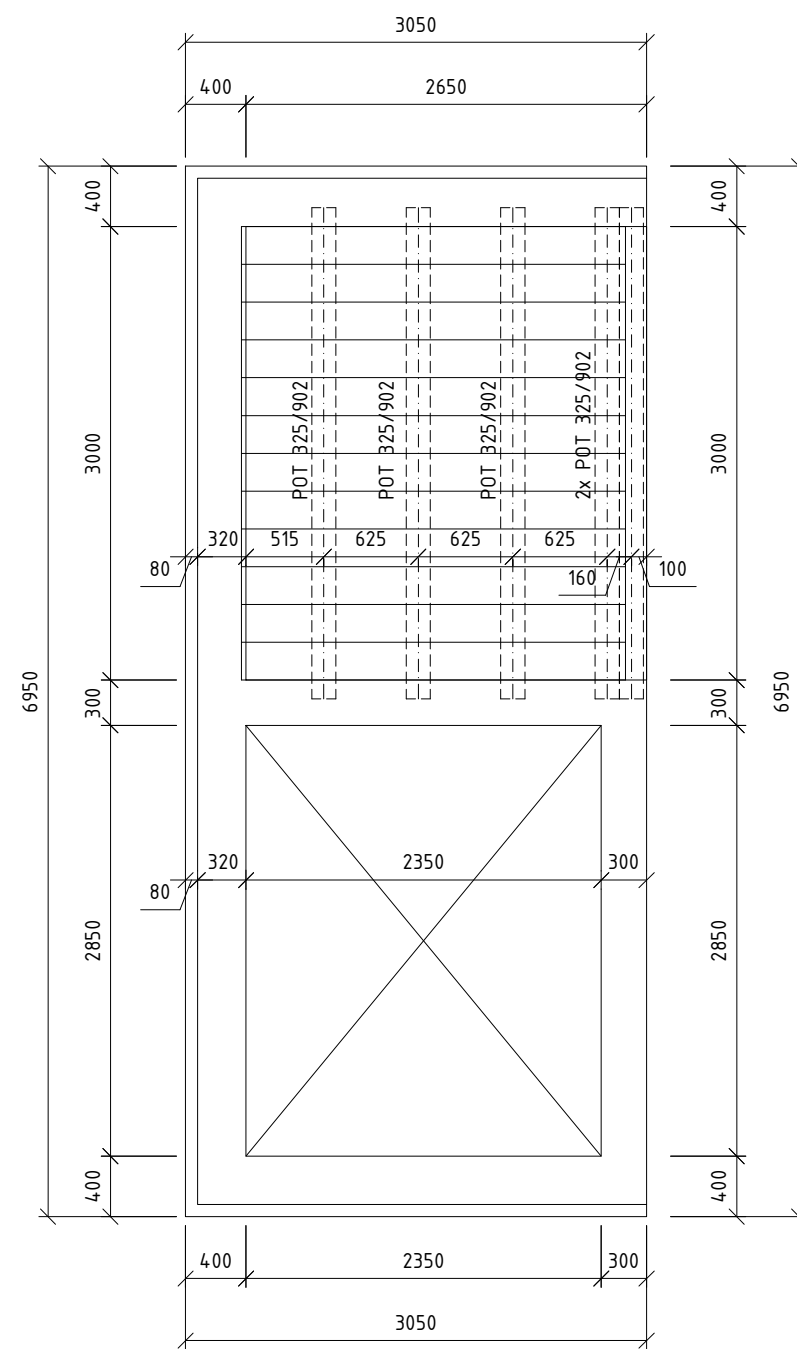


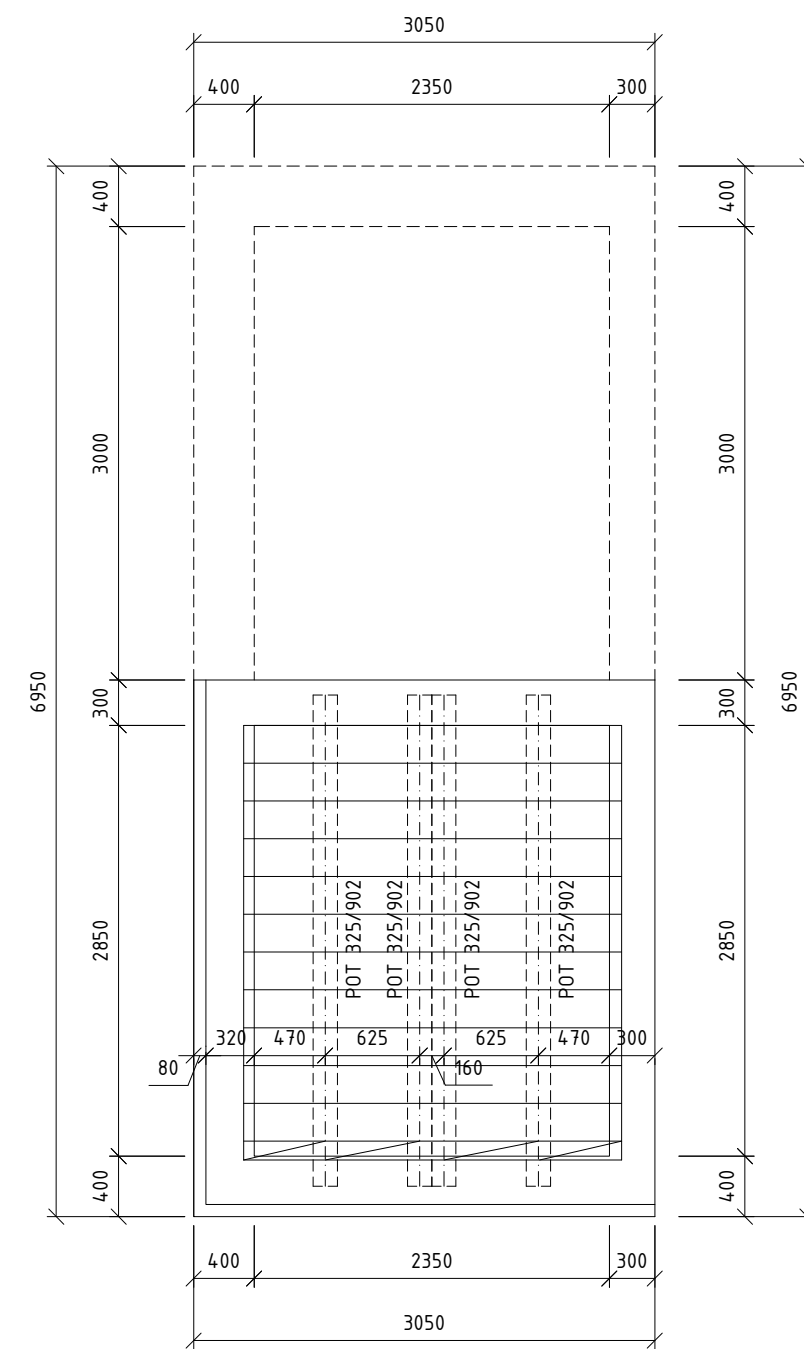
STROP NAD 1.NP (+2,925)



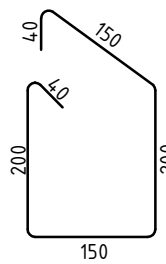
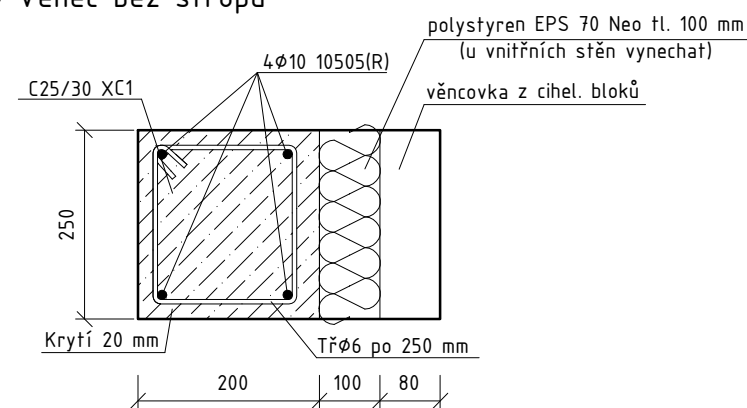
STROP NAD 2.NP (+6,300)



STROP NAD VÝTAHOVOU ŠACHTOU (+7,300)



V1 - Věnec bez stropu



Výpis prvků:

Ozn.	Popis	Počet
1	Porotherm nosník P0T 325/902	14
2	Porotherm stropní vložka Miako 19/62,5	14,2
3	Porotherm věncovka	32,7 bm
4	Kari síť při horním povrchu KH30 (100x100x6) - m ²	31,8

Beton: dle ČSN EN 206/1 - Z3
 C25/30 XC1, Cl 0,2, Dmax 22 - S3
 Ocel: 10505 (R)
 Krytí: 20 mm

Výztuž bude před betonáží zkontrolována TDI a statikem, o tomto bude proveden zápis do SD.

Hlavní projektant:	ing. Pavel Kodýtek		
Odpovědný projektant:	ing. Pavel Kodýtek		
Vypracoval:	ing. Jiří Ťupa		
Investor:	Centrum sociálních služeb Tachov, p.o., Americká 242, Tachov 347 01		
Akce:			
240302			
Příloha:			

EVAKUAČNÍ VÝTAH	
V DOMOVĚ PRO SENIORY KUROJEDY	
parc. č. st. 73 a 378/1, k.ú. Kurojedy, Plzeňský kraj	

Datum:	08-2024
Stupeň PD:	DPS
Měřítko:	1:50
Označení přílohy:	
D.1.2.03	